

EMPLAZAMIENTO					
Núm.	Municipio	Ref. catastral	Polígono	Parcela	Sup. exprop. (m ²)
15	Cartagena	51016A02709512	27	9512	0
16	Cartagena	51016A02700136	27	136	145
17	Cartagena	51016A02700137	27	137	12
18	Cartagena	51016A02700138	27	138	440
19	Cartagena	51016A02700139	27	139	421
20	Cartagena	51016A02700140	27	140	181
21	Cartagena	51016A02700141	27	141	151
22	Cartagena	51016A02700142	27	142	151
23	Cartagena	51016A02700143	27	143	301
24	Cartagena	51016A02700144	27	144	300
25	Cartagena	51016A02700145	27	145	240
26	Cartagena	51016A02700146	27	146	501
27	Cartagena	51016A02709005	27	9005	0
28	Cartagena	51016A02700147	27	147	240
29	Cartagena	51016A02700032	27	32	15906
30	Cartagena	51016A02700148	27	148	362
31	Cartagena	51016A02700031	27	31	19054
32	Cartagena	51016A02700149	27	149	240
33	Cartagena	51016A02700150	27	150	212
34	Cartagena	51016A02700151	27	151	241
35	Cartagena	51016A02700152	27	152	210
36	Cartagena	51016A02700153	27	153	210
37	Cartagena	51016A02700154	27	154	180
38	Cartagena	51016A02700155	27	155	180
39	Cartagena	51016A02700156	27	156	225
40	Cartagena	51016A02700157	27	157	226
41	Cartagena	51016A02700158	27	158	241
42	Cartagena	51016A02700159	27	159	241
43	Cartagena	51016A02700160	27	160	210
44	Cartagena	51016A02700161	27	161	2831
45	Cartagena	51016A02709507	27	9507	0
46	Cartagena	51016A02700173	27	173	30533
47	Cartagena	51016A02700162	27	162	280
48	Cartagena	51016A02700163	27	163	1362
49	Cartagena	51016A02700206	27	206	44078
50	Cartagena	001400200XG87F	-	-	32077
51	Cartagena	51016A02700164	27	164	2670
54	Cartagena	51016A02700174	27	174	68895
63	Cartagena	51016A02709010	27	9010	0
66	Cartagena	51016A02709004	27	9004	0

Región de Murcia
 Consejería de Fomento e Infraestructuras
 Dirección General de Territorio y Arquitectura

> Sistema de representación:
 · ETRS89 UTM Zona 30N

> Fuentes:
 · Cartografía elaboración propia
 · Cartografía Básica Regional (1:5000)
 · Dirección General del Catastro
 · CartoDB

Referencia | Expediente

Fecha

Situación | Municipio

Paraje "El Carmolí" Núm. **6.2**

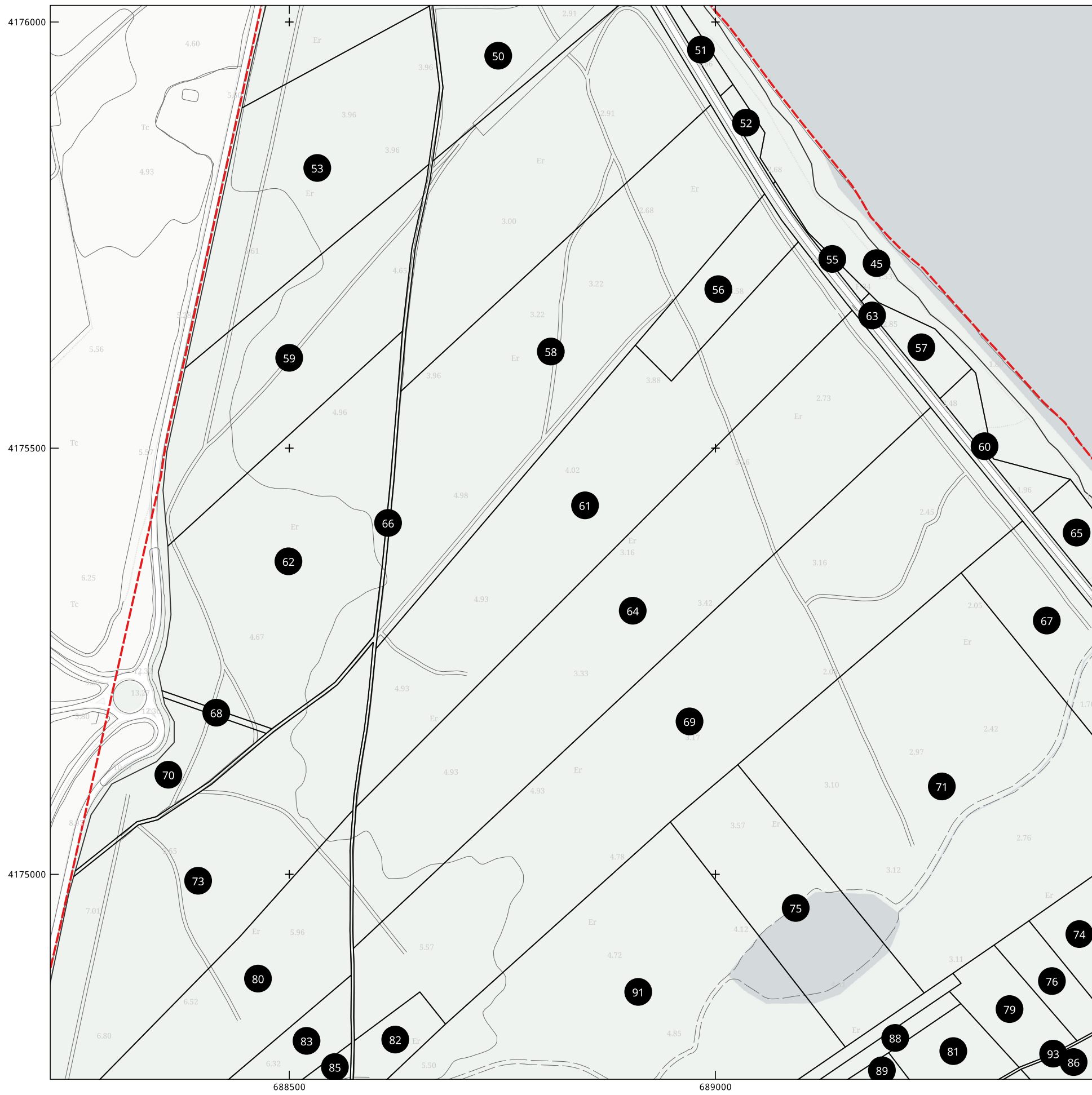
TM. Cartagena

Escala

1:5.000

1 de 5

PROYECTO DE EXPROPIACIONES EN "EL CARMOLÍ"



EMPLAZAMIENTO					
Núm.	Municipio	Ref. catastral	Polígono	Parcela	Sup. exprop. (m ²)
45	Cartagena	51016A02709507	27	9507	0
49	Cartagena	51016A02700206	27	206	44078
50	Cartagena	001400200XG87F	-	-	32077
51	Cartagena	51016A02700164	27	164	2670
52	Cartagena	51016A02700165	27	165	1788
53	Cartagena	51016A02700207	27	207	57196
54	Cartagena	51016A02700174	27	174	68895
55	Cartagena	51016A02700166	27	166	936
56	Cartagena	51016A02700176	27	176	14333
57	Cartagena	51016A02700167	27	167	5424
58	Cartagena	51016A02700175	27	175	90318
59	Cartagena	51016A02700208	27	208	51611
60	Cartagena	51016A02700168	27	168	5262
61	Cartagena	51016A02700177	27	177	91172
62	Cartagena	51016A02700209	27	209	76534
63	Cartagena	51016A02709010	27	9010	0
64	Cartagena	51016A02700178	27	178	115422
65	Cartagena	51016A02700169	27	169	23828
66	Cartagena	51016A02709004	27	9004	0
67	Cartagena	51016A02700191	27	191	36241
68	Cartagena	51016A02700210	27	210	946
69	Cartagena	51016A02700179	27	179	142357
70	Cartagena	51016A02700211	27	211	13658
71	Cartagena	51016A02700190	27	190	125396
73	Cartagena	51016A02700212	27	212	83759
74	Cartagena	51016A02700192	27	192	48938
75	Cartagena	51016A02700189	27	189	36696
76	Cartagena	51016A02700193	27	193	7158
79	Cartagena	51016A02700194	27	194	10284
80	Cartagena	51016A02700213	27	213	52215
81	Cartagena	51016A02700195	27	195	10172
82	Cartagena	51016A02700181	27	181	8250
83	Cartagena	51016A02700214	27	214	12476
85	Cartagena	51016A02700215	27	215	5642
86	Cartagena	51016A02700109	27	109	19501
87	Cartagena	51016A02700107	27	107	6424
88	Cartagena	51016A02700200	27	200	10148
89	Cartagena	51016A02700196	27	196	21135
90	Cartagena	51016A02700199	27	199	9801
91	Cartagena	51016A02700188	27	188	229419
93	Cartagena	51016A02709003	27	9003	0

Región de Murcia
 Consejería de Fomento e Infraestructuras
 Dirección General de Territorio y Arquitectura

> Sistema de representación:
 · ETRS89 UTM Zona 30N

> Fuentes:
 · Cartografía elaboración propia
 · Cartografía Básica Regional (1:5000)
 · Dirección General del Catastro
 · CartoDB

Referencia | Expediente

Fecha

Sept. 2021

Situación | Municipio

Paraje "El Carmolí"
 TM. Cartagena

Núm.

6.2

2 de 5

PROYECTO DE EXPROPIACIONES EN "EL CARMOLÍ"

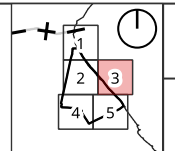
Escala

1:5.000



EMPLAZAMIENTO

Núm.	Municipio	Ref. catastral	Polígono	Parcela	Sup. exprop. (m ²)
45	Cartagena	51016A02709507	27	9507	0
63	Cartagena	51016A02709010	27	9010	0
65	Cartagena	51016A02700169	27	169	23828
67	Cartagena	51016A02700191	27	191	36241
71	Cartagena	51016A02700190	27	190	125396
72	Cartagena	51016A02700170	27	170	11639
74	Cartagena	51016A02700192	27	192	48938
77	Cartagena	51016A02700171	27	171	11085
78	Cartagena	51016A02700110	27	110	31558
84	Cartagena	51016A02709508	27	9508	0
86	Cartagena	51016A02700109	27	109	19501
93	Cartagena	51016A02709003	27	9003	0
97	Cartagena	51016A02700111	27	111	135381





EMPLAZAMIENTO					
Núm.	Municipio	Ref. catastral	Polígono	Parcela	Sup. exprop. (m ²)
66	Cartagena	51016A02709004	27	9004	0
73	Cartagena	51016A02700212	27	212	83759
80	Cartagena	51016A02700213	27	213	52215
81	Cartagena	51016A02700195	27	195	10172
82	Cartagena	51016A02700181	27	181	8250
83	Cartagena	51016A02700214	27	214	12476
85	Cartagena	51016A02700215	27	215	5642
87	Cartagena	51016A02700107	27	107	6424
88	Cartagena	51016A02700200	27	200	10148
89	Cartagena	51016A02700196	27	196	21135
90	Cartagena	51016A02700199	27	199	9801
91	Cartagena	51016A02700188	27	188	229419
92	Cartagena	51016A02700108	27	108	29568
93	Cartagena	51016A02709003	27	9003	0
94	Cartagena	51016A02700183	27	183	5139
95	Cartagena	51016A02700184	27	184	8231
96	Cartagena	51016A02700217	27	217	19978
97	Cartagena	51016A02700111	27	111	135381
98	Cartagena	51016A02700216	27	216	15591
99	Cartagena	51016A02700106	27	106	27938
101	Cartagena	51016A02700197	27	197	7373
102	Cartagena	51016A02700180	27	180	16012
103	Cartagena	51016A02700198	27	198	6928
104	Cartagena	51016A02700182	27	182	25585
105	Cartagena	51016A02700105	27	105	63955
107	Cartagena	51016A02700201	27	201	11776
108	Cartagena	51016A02700202	27	202	18362
109	Cartagena	51016A02700203	27	203	10976
110	Cartagena	51016A02700186	27	186	5591
111	Cartagena	51016A02700112	27	112	402504
112	Cartagena	51016A02700104	27	104	34751
113	Cartagena	51016A02700204	27	204	5387
114	Cartagena	51016A02700185	27	185	1580
115	Cartagena	51016A02700187	27	187	1624
116	Cartagena	51016A02700205	27	205	1952
118	Cartagena	51016A02700135	27	135	11491
126	Cartagena	51016A02700134	27	134	9771
127	Cartagena	51016A02700123	27	123	77444
132	Cartagena	51016A02700133	27	133	2425
136	Cartagena	51016A02700131	27	131	13168
137	Cartagena	51016A02700132	27	132	5442
138	Cartagena	51016A02700128	27	128	16200
139	Cartagena	51016A02700129	27	129	5751
140	Cartagena	51016A02700130	27	130	16620

Región de Murcia
 Consejería de Fomento e Infraestructuras
 Dirección General de Territorio y Arquitectura

> Sistema de representación:
 - ETRS89 UTM Zona 30N

> Fuentes:
 - Cartografía elaboración propia
 - Cartografía Básica Regional (1:5000)
 - Dirección General del Catastro
 - CartoDB

Referencia | Expediente

Fecha

Situación | Municipio

Paraje "El Carmolí" Núm. **6.2**

TM. Cartagena

Escala 1:5.000

4 de 5

PROYECTO DE EXPROPIACIONES EN "EL CARMOLÍ"



EMPLAZAMIENTO

Núm.	Municipio	Ref. catastral	Polígono	Parcela	Sup. exprop. (m ²)
63	Cartagena	51016A02709010	27	9010	0
77	Cartagena	51016A02700171	27	171	11085
78	Cartagena	51016A02700110	27	110	31558
81	Cartagena	51016A02700195	27	195	10172
84	Cartagena	51016A02709508	27	9508	0
86	Cartagena	51016A02700109	27	109	19501
87	Cartagena	51016A02700107	27	107	6424
92	Cartagena	51016A02700108	27	108	29568
93	Cartagena	51016A02709003	27	9003	0
97	Cartagena	51016A02700111	27	111	135381
100	Cartagena	51016A02700172	27	172	30909
106	Cartagena	000100100XG97C	-	-	24687
111	Cartagena	51016A02700112	27	112	402504
117	Cartagena	51016A02700099	27	99	8021
119	Cartagena	51016A02700114	27	114	877
120	Cartagena	51016A02700113	27	113	29270
121	Cartagena	51016A02700115	27	115	755
122	Cartagena	51016A02700116	27	116	1254
123	Cartagena	51016A02700117	27	117	648
124	Cartagena	51016A02700118	27	118	13231
125	Cartagena	51016A02700119	27	119	20722
127	Cartagena	51016A02700123	27	123	77444
128	Cartagena	51016A02700120	27	120	5014
129	Cartagena	51016A02700122	27	122	10005
130	Cartagena	51016A02700121	27	121	617
131	Cartagena	51016A02700124	27	124	4003
133	Cartagena	51016A02700126	27	126	13774
134	Cartagena	51016A02700125	27	125	4051
135	Cartagena	51016A02700127	27	127	22298
138	Cartagena	51016A02700128	27	128	16200

Región de Murcia
Consejería de Fomento e Infraestructuras
Dirección General de Territorio y Arquitectura

> Sistema de representación:
· ETRS89 UTM Zona 30N

> Fuentes:
· Cartografía elaboración propia
· Cartografía Básica Regional (1:5000)
· Dirección General del Catastro
· CartoDB

Referencia | Expediente

PROYECTO DE EXPROPIACIONES EN "EL CARMOLÍ"

Fecha

Sept. 2021

Situación | Municipio

Paraje "El Carmolí"
TM. Cartagena

Escala

1:5.000

Núm.

6.2

5 de 5